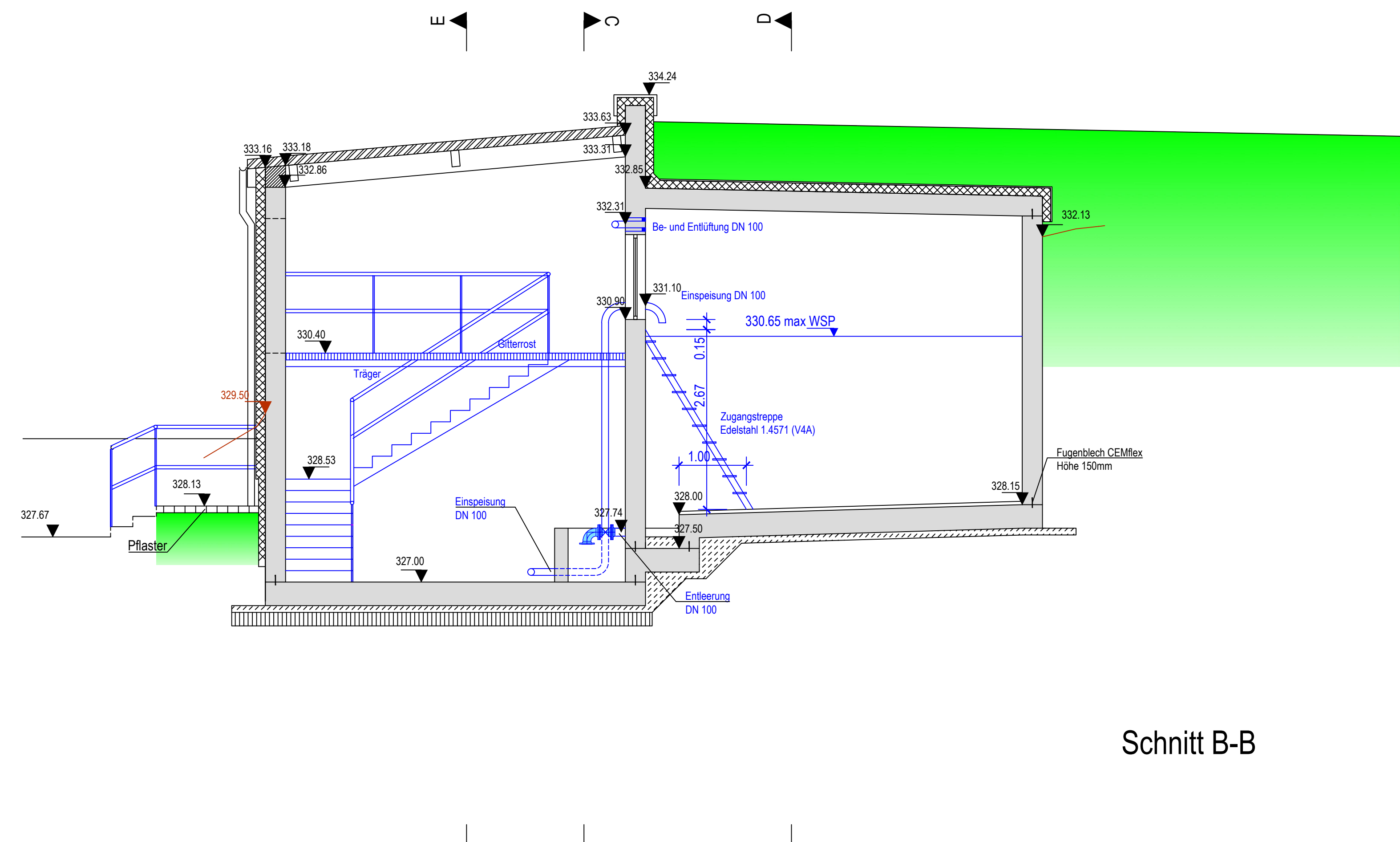
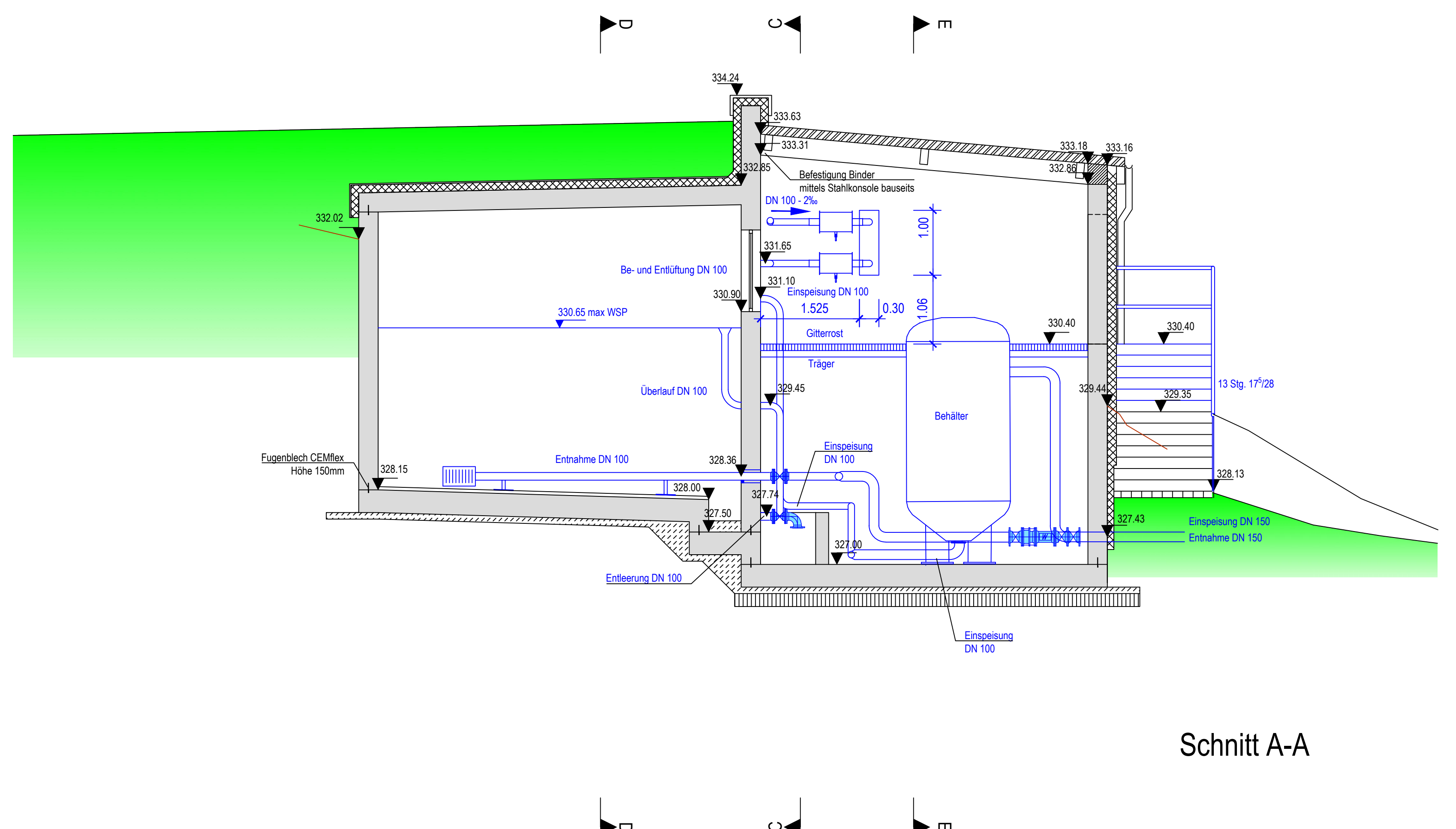


Grundriss



Schnitt B-B



Schnitt A-A

Entleerungsleitungen DN 100:  
Mauerdurchführung DN 200 mit Futterrohr Curaflex 9000 (bauseits)

- LEGENDE**
- Planung Bauwerk
  - Planung Stahlbau bauseits
  - Bestand Gelände
  - Planung Stahlbeton
  - Planung Gelände
  - Planung Mauerwerk
  - Planung Dämmung
  - Planung Sauberkeitsschicht
  - Planung Schotterunterbau
  - - - Planung Kanalisation
  - - - 20 kV Leitung bereits gebaut

Die tatsächliche Lage der dargestellten Objekte kann von den Planangaben abweichen.  
Vor der Aufnahme von Bauarbeiten im Bereich von dargestellten Leitungen oder Haltungen muss durch fachgerechte Erkundungsmaßnahmen z.B. Suchschicht, Anschlussprüfungen im Gebäude o.ä., die tatsächliche Lage der Leitungen oder Haltungen festgestellt werden.

Nr.:	Art der Änderung	Datum	Zeichen
7			
6			
5			
4			
3			
2			
1			

**Nur gültig für die Ausschreibung!**



Auftraggeber: **Gemeinde Heiligkreuzsteinach**

Projekt: **Neubau Hochbehälter Steinwald  
Edelstahlarbeiten**

Grundriss, Schnitt A-A und Schnitt B-B

<b>Ausschreibungsplan</b>	bearb.: Slesina	Stand-Aktuell	Blatt Nr.	Maßstab
Datum: 09.02.2022	Pr. Nr.: 037.030	001	9.4	1:50
	gez.: Reimann			
	gepr.:			